

COMMUNIQUÉ DE PRESSE

Crédit Andorrà clôture l'exercice avec un résultat de 70,62 millions d'euros, 9% de moins que l'année 2010, et un chiffre d'affaires de 13.199 millions d'euros, 7,5% de plus que l'année antérieure

- **Le total de ressources gérées s'élève à 10.087 millions d'euros, avec une hausse de 10%**
- **La marge ordinaire a été de 174,46 millions**
- **L'investissement de crédit s'est situé à 3.112 millions**
- **Le ratio de solvabilité s'est situé à 17,39%, très au-dessus du minimum légal établi, qui est de 10%**
- **La banque a maintenu une notation financière (rating) à long terme A- et une à court terme F2, avec perspective stable**
- **Le montant destiné à l'action sociale a été de 1,8 millions d'euros, 2,53% des bénéfices nets**

Andorre la Vieille, le 18 mai 2012. Le Groupe Crédit Andorrà a clôturé l'exercice 2011 avec une hausse du chiffre d'affaires de 7,5% par rapport à l'année précédente et a atteint le chiffre de 13.199 millions d'euros. Il a aussi augmenté le total de ressources de clients gérées, qui a atteint 10.087 millions d'euros, 10% de plus qu'en 2010 ; la marge ordinaire a été de 174,46 millions d'euros, 0,7% de moins par rapport à celle de 2010. Crédit Andorrà a réalisé un bénéfice net consolidé de 70,62 millions d'euros – 9% de moins que l'année précédente – après impôts, qui ont été de 19,64 millions d'euros. Ce résultat a été obtenu après avoir appliqué une politique prudente et conservatrice, de dotations à provisions pour insolvabilités, dans un contexte économique européen qui a montré un net ralentissement.

Fidèle à son engagement avec le pays et les clients, Crédit Andorrà a continué à faciliter l'accès au financement. Le crédit d'investissement s'est situé à 3.112 millions d'euros.

Il est à noter qu'une importante rationalisation et contention de la dépense ont été menées à terme, ce qui a permis de maintenir un excellent ratio d'efficience, de 48,56%.

Les ressources propres du Groupe Crédit Andorrà, 569 millions d'euros, permettent de disposer d'un niveau de solvabilité confortable et adéquat pour garantir la croissance soutenue du Groupe.

Sa position forte est largement au-dessus de ce qu'établit la législation andorrane et de la moyenne de la banque européenne. Les ratios de solvabilité et de liquidité du Groupe se sont situés à 17,39% et 51,81%, respectivement, au-dessus des minimums légaux exigés, qui sont de 10% et 40%.

Durant l'année 2011, Crédit Andorrà a travaillé pour s'agrandir internationalement et pour garantir la force et la solidité du Groupe. Elle s'est maintenue comme Groupe financier leader d'Andorre avec le réseau commercial le plus important de la Principauté, comptant un total de 16 agences et 42 distributeurs automatiques, pour garantir le meilleur service aux clients.

Globalement, les effectifs de personnel du Groupe Crédit Andorrà ont augmenté d'un total de 92 personnes, ce qui représente une augmentation de 17,79% par rapport à 2010. Au moment de la clôture de 2011, un total de 609 professionnels travaillait pour le Groupe. Les effectifs de personnel des sociétés situées en Andorre se sont maintenus stables, avec 411 employés.

Opérations financières remarquables dans le domaine de l'internationalisation

Le Groupe Crédit Andorrà est présent sur deux continents, l'Europe et l'Amérique, avec des projets différents et une grande valeur ajoutée. **Les opérations menées à terme au cours de l'année 2011 ont renforcé la position du Groupe dans le système financier international avec un projet global de banque privée.** L'année 2011 a été une année importante dans le processus d'expansion.



En Europe, l'acquisition de la **Banque de Patrimoines Privés**, au Luxembourg, a permis de véhiculer l'activité bancaire et financière au travers d'une solide plateforme bancaire, grâce à laquelle sont offerts des services de conseil en investissement, de planification fiscale mais aussi de prestation de services de garde et d'administration de fonds d'investissements et des deux Sicav du Groupe.

Siège de la Banque de Patrimoines Privés (Luxemburg)

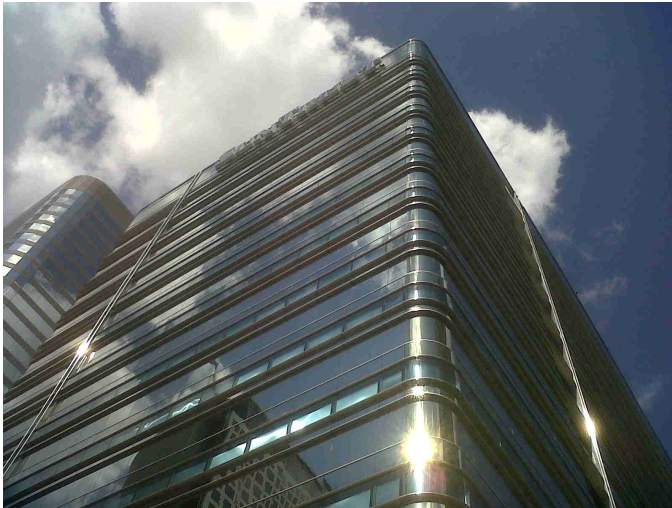
Ensuite, l'achat de **Banco Alcalá** (avec siège social à Madrid et une agence à Barcelone) a introduit le Groupe dans le marché de la banque privée espagnole, où sont offerts des services de gestion globale de patrimoines pour des clients privés et institutionnels. Ces deux opérations ont permis au Groupe de consolider sa présence sur le marché européen.



Siège du Banco Alcalá (Madrid)

Dans le domaine de l'assurance, le Groupe Crèdit Andorrà a continué le processus d'expansion du **holding ERM** (Enterprise Risk Management) avec l'ouverture d'une nouvelle succursale à Madrid.

L'ERM, compagnie dédiée à la gestion intégrale de risques, est actuellement présente dans les deux principaux noyaux d'affaires espagnols, à Barcelone, où se trouve le siège du holding, et à Madrid. Son réseau commercial dispose aussi de succursales à Gérone, Tarragone, Palma de Majorque et Séville.



En ce qui concerne le **processus d'expansion en Amérique**, en 2011 le Groupe a acquis Beta Capital Management LP, avec siège à Miami. Grâce à cette opération, Crédit Andorrà a été la première entité d'Andorre à obtenir une licence de *broker dealer* aux États Unis.

Siège de Beta Capital Management LP (Miami)

Présence internationale

Actuellement, le Groupe Crédit Andorrà est présent en **Andorre** (avec Crédit Andorrà ; l'agence de gestion de fonds d'investissements, Crédit Andorrà Asset Management ; la compagnie d'assurances-vie, Crédit Assegurances ; la société de conseil actuariel, Vincles, et la société de capital-développement, Crédit Iniciatives) ; en **Espagne** (avec Banco Alcalá ; les agences de gestion de fonds Gesalcalá SGIIC et Valira Capital Asset Management SGIIC ; la société de gestion de fonds de pension, Alcalá de Pensions, et le cabinet-conseil et le courtage d'assurances, ERM) ; en **Suisse** (avec Private Investment Management, société de gestion de patrimoines) ; au **Luxembourg** (avec la Banque de Patrimoines Privés et les sociétés de placement collectif Crediinvest Sicav et Investcredit Sicav) ; à **Miami** (avec le *broker dealer*, Beta Capital Management LP) ; au **Mexique** (avec l'agence de gestion de patrimoines CA México Asesores Patrimoniales) ; au **Panama** (avec Banco Crédit Andorrà (Panamá) et la société de valeurs Crédit Andorrà Panamá Securities), et en **Uruguay** (avec la banque de Représentation du Groupe Crédit Andorrà).

Notations financières et reconnaissances

Un des indicateurs de la stabilité et de la force du Groupe Crédit Andorrà a été le maintien de la notation par Fitch Ratings. Crédit Andorrà a une notation financière à long terme A- et une à court terme F2, avec une perspective stable – une qualification qui apporte des garanties de stabilité pour de futures valorisations. Le maintien des notations financières est un fait spécialement remarquable étant donné le contexte actuel du système financier international. D'après Fitch, ces notations financières sont un « reflet de la position de leadership de l'entité sur le marché andorran, d'une gestion conservatrice et d'une solide rentabilité » et confirment « la saine qualité des actifs, l'importante liquidité et la forte capitalisation de la banque ».

Crédit Andorrà continue d'occuper la première position parmi les banques d'Andorre dans le classement Top 1000 réalisé annuellement par la revue *The Banker* du Groupe Financial Times. Ce classement classe les banques en fonction de leur capitalisation. À échelle globale, Crédit Andorrà occupe la position 667 (édition juillet 2011).

Compromis social

Crédit Andorrà a maintenu durant l'année 2011 l'engagement avec le pays et la société. L'année précédente, elle a destinée un montant de 1,8 millions d'euros à des programmes et des actions de responsabilité sociale des entreprises (RSE), qui représentent un 2,53% du total des bénéfices nets. Par domaines, un 43% a été distribué pour des initiatives sociales, un 18% pour l'éducation, un 18% pour des initiatives de développement économique, un 17% pour la culture et un 4% pour des projets pour l'environnement. Une grande partie de cette activité s'est canalisée à travers la Fondation Crédit Andorrà.

La durabilité et l'engagement ferme avec la communauté sont des principes clé du modèle de gestion du Groupe Crédit Andorrà, basé sur l'éthique professionnelle et sur la responsabilité d'entreprise, sociale et environnementale. L'investissement dans la RSE répond à la volonté des actionnaires de Crédit Andorrà de contribuer de façon permanente à l'amélioration du bien-être de la société et de son développement.