

NOTA DE PREMSA

Crèdit Andorrà tanca l'exercici amb un resultat de 70,62 milions d'euros, 9% menys que l'any 2010, i un volum de negoci de 13.199 milions d'euros, 7,5% més que l'any anterior

- **El total de recursos gestionats ascendeix a 10.087 milions d'euros, amb un increment del 10%**
- **El marge ordinari ha estat de 174,46 milions**
- **La inversió creditícia s'ha situat en 3.112 milions**
- **La ràtio de solvència s'ha situat en un 17,39%, molt per sobre del mínim legal establert, que és el 10%**
- **El banc ha mantingut un ràting a llarg termini A- i un a curt termini F2, amb perspectiva estable**
- **L'import destinat a acció social ha estat d'1,8 milions d'euros, un 2,53% dels beneficis nets**

Andorra la Vella, 18 de maig de 2012. El Grup Crèdit Andorrà ha tancat l'exercici 2011 amb un increment del volum de negoci del 7,5% respecte de l'any anterior i ha assolit la xifra de 13.199 milions d'euros. També ha augmentat el total de recursos gestionats de clients, que ha arribat als 10.087 milions d'euros, un 10% més que el 2010; el marge ordinari ha estat de 174,46 milions d'euros, un 0,7% menys en relació amb el 2010. Crèdit Andorrà ha aconseguit un benefici net consolidat de 70,62 milions d'euros –un 9% menys que l'any anterior– després d'impostos, que han estat de 19,64 milions d'euros. Aquest resultat s'ha obtingut després d'haver-se aplicat una prudent i conservadora política de dotacions a provisions per a insolvències, en el marc d'un context econòmic europeu que ha mostrat una clara desacceleració.

Fidel al seu compromís amb el país i els clients, Crèdit Andorrà ha continuat facilitant l'accés al finançament. La inversió creditícia s'ha situat en 3.112 milions d'euros.

Cal destacar que s'ha dut a terme una important racionalització i contenció de la despesa, fet que ha permès mantenir una excel·lent ràtio d'eficiència, del 48,56%.

Els recursos propis del Grup Crèdit Andorrà, 569 milions d'euros, permeten disposar d'un confortable i adequat nivell de solvència per garantir el creixement sostingut del Grup.

La situació de fortalesa està molt per sobre del que estableix la legislació andorrana i de la mitjana de la banca europea. Les ràtios de solvència i de liquiditat del Grup s'han situat en el 17,39% i el 51,81%, respectivament, per sobre dels mínims legals exigits, que són el 10% i el 40%.

Durant l'any 2011 Crèdit Andorrà ha treballat per créixer internacionalment i per garantir la fortalesa i la solidesa del Grup. S'ha mantingut com el grup financer líder d'Andorra amb la xarxa comercial més important al Principat, amb un total de 16 oficines i 42 caixers automàtics, per garantir el millor servei als clients.

Globalment, la plantilla del Grup Crèdit Andorrà s'ha incrementat d'un total de 92 persones, que representen un augment del 17,79% respecte del 2010. A tancament de 2011, al Grup hi treballaven un total de 609 professionals. La plantilla de les societats radicades a Andorra s'ha mantingut estable, amb 411 empleats.

Operacions financeres destacades en l'àmbit de la internacionalització

El Grup Crèdit Andorrà està present en dos continents, Europa i Amèrica, amb projectes diferenciats i de gran valor afegit. **Les operacions dutes a terme en el decurs de l'any 2011 han reforçat la posició del Grup en el sistema financer internacional amb un projecte global de banca privada.** El 2011 ha estat un any important en el procés d'expansió.



A Europa, l'adquisició de **Banque de Patrimoines Privés**, a Luxemburg, ha permès vehicular el negoci bancari i financer a través d'una sòlida plataforma bancària, gràcies a la qual ofereix serveis d'assessorament d'inversió, de planificació fiscal i també de prestació de serveis de custòdia i d'administració de fons d'inversió i de les dues Sicav del Grup.

Seu de Banque de Patrimoines Privés (Luxemburg)

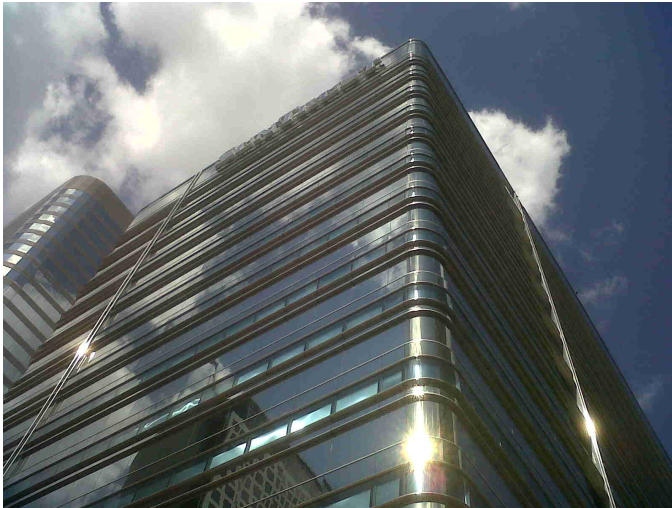
Posteriorment, la compra de **Banco Alcalá** (amb seu social a Madrid i una oficina a Barcelona) ha introduït el Grup en el mercat de banca privada espanyol, on es presten serveis de gestió global de patrimonis per a clients privats i institucionals. Aquestes dues operacions han permès al Grup consolidar la presència en el mercat europeu.



Seu de Banco Alcalá (Madrid)

En l'àmbit assegurador, el Grup Crèdit Andorrà ha continuat el procés d'expansió del **hòlding ERM** (Enterprise Risk Management) amb l'obertura d'una nova oficina a Madrid.

ERM, companyia dedicada a la gestió integral de riscos, actualment té presència en els dos nuclis principals de negoci espanyols, a Barcelona, on es troba la seu del hòlding, i a Madrid. La seva xarxa comercial també disposa d'oficines a Girona, Tarragona, Palma de Mallorca i Sevilla.



En relació amb el **procés d'expansió a Amèrica**, el 2011 el Grup va adquirir Beta Capital Management LP, amb seu a Miami. A través d'aquesta operació, Crèdit Andorrà ha estat la primera entitat d'Andorra a obtenir llicència de broker dealer als Estats Units.

Seu de Beta Capital Management LP (Miami)

Presència internacional

Actualment, el Grup Crèdit Andorrà està present a **Andorra** (amb Crèdit Andorrà; la gestora de fons d'inversió, Crèdit Andorrà Asset Management; la companyia d'assegurances de vida, Crèdit Assegurances; la societat d'assessorament actuarial, Vincles, i la societat de capital desenvolupament, Crèdit Iniciatives); a **Espanya** (amb Banco Alcalá; les gestores de fons Gesalcalá SGIIC i Valira Capital Asset Management SGIIC; la gestora de fons de pensions, Alcalá de Pensiones, i la consultoria i corredoria d'assegurances, ERM); a **Suïssa** (amb Private Investment Management, societat gestora de patrimonis); a **Luxemburg** (amb Banque de Patrimoines Privés i les societats d'inversió col·lectiva Crediinvest Sicav i Investcredit Sicav); a **Miami** (amb Beta Capital Management LP); a **Mèxic** (amb la gestora de patrimonis CA México Asesores Patrimoniales); a **Panamà** (amb Banco Crèdit Andorrà (Panamá) i la societat de valors Crèdit Andorrà Panamá Securities), i a l'**Uruguai** (amb l'Oficina de Representació del Grup Crèdit Andorrà).

Ràtings i reconeixements

Un dels indicadors de l'estabilitat i la fortalesa del Grup Crèdit Andorrà ha estat el manteniment de la qualificació per part de Fitch Ratings. Crèdit Andorrà té un ràting a llarg termini A- i un a curt termini F2, amb perspectiva estable –una qualificació que aporta garanties d'estabilitat en futures valoracions–. El manteniment dels ràtings és un fet especialment rellevant atès l'entorn actual del sistema financer internacional. Segons Fitch, aquests ràtings són un “reflex de la posició de lideratge de l'entitat en el mercat andorrà, d'una gestió conservadora i d'una sòlida rendibilitat” i confirmen “la saludable qualitat dels actius, la important liquiditat i la forta capitalització del banc”.

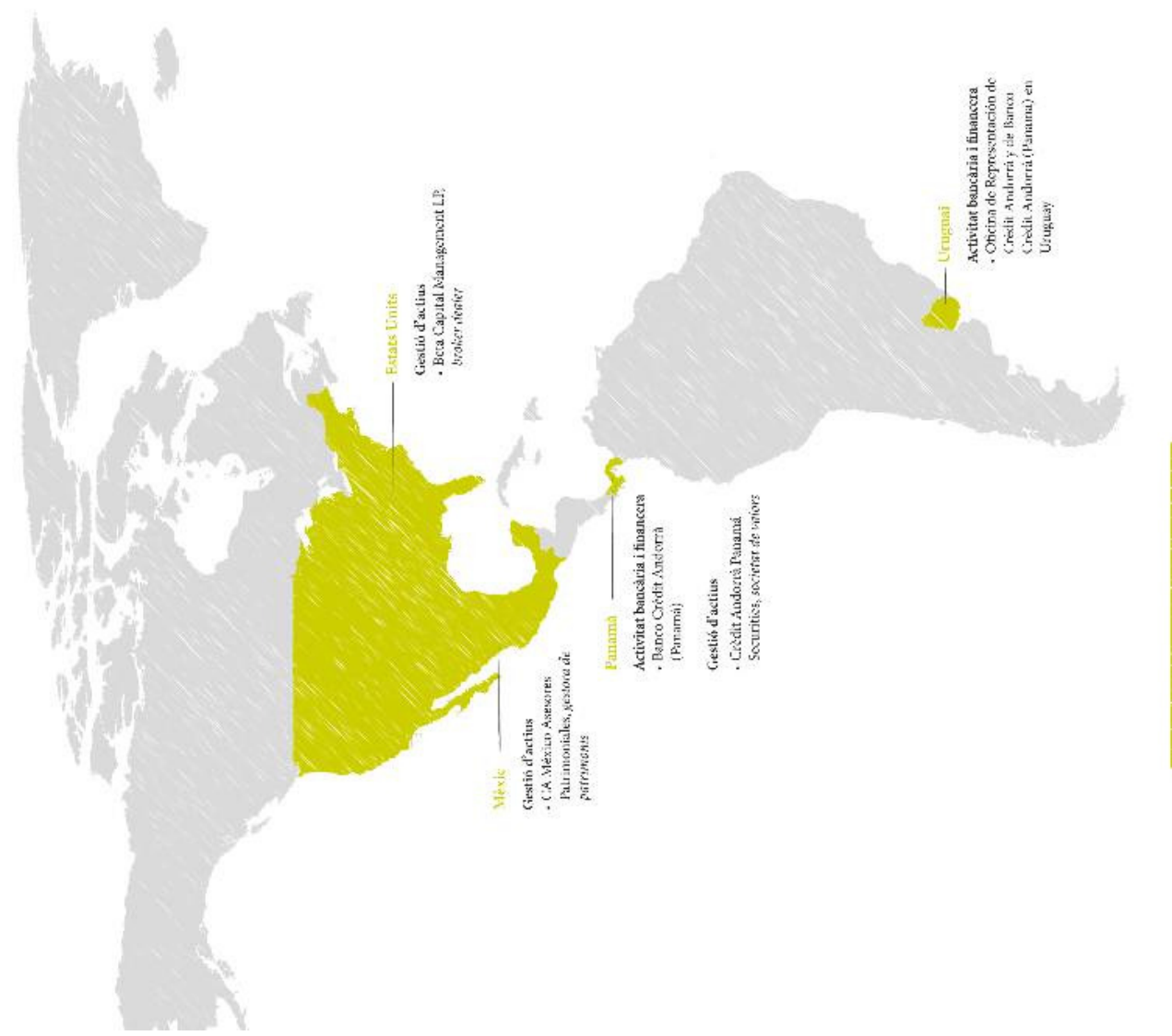
Crèdit Andorrà continua ocupant la primera posició entre els bancs d'Andorra en el rànquing Top 1000 que elabora anualment la revista *The Banker* del grup Financial

Times. Aquest rànquing classifica els bancs en funció de la seva capitalització. A escala global, Crèdit Andorrà ocupa la posició 667 (edició juliol 2011).

Compromís social

Crèdit Andorrà ha mantingut durant el 2011 el compromís amb el país i la societat. L'any passat va destinar un total d'1,8 milions d'euros a programes i accions de responsabilitat social corporativa, que representen un 2,53% del total de beneficis nets. Per àmbits, un 43% s'ha distribuït en iniciatives socials, un 18% en educació, un 18% a iniciatives de desenvolupament econòmic, un 17% a cultura i un 4% a projectes mediambientals. Bona part d'aquesta activitat s'ha canalitzat a través de la Fundació Crèdit Andorrà.

La sostenibilitat i el compromís ferm amb la comunitat són principis clau del model de gestió del Grup Crèdit Andorrà, basat en l'ètica professional i en la responsabilitat empresarial, social i mediambiental. La inversió en RSC respon a la voluntat dels accionistes de Crèdit Andorrà de contribuir de forma permanent a la millora del benestar de la societat i del seu desenvolupament.



Per a més informació:

Gabinet de Comunicació Corporativa

comunicaciocorporativa@creditandorra.ad

Tel.: +376 88 86 35 / +376 88 80 26 / Fax: +376 88 95 24